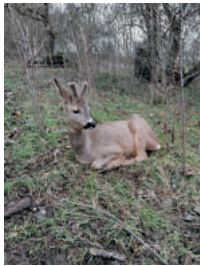


Suche Grundstück



Wir suchen ein Grundstück zum Kauf/ Pacht



1. Um aufgezogene Rehkitze auswildern zu können, suchen wir ein Grundstück mit mindestens 1 ha Fläche, das entweder eingezäunt ist oder eingezäunt werden kann. Es sollte sowohl Wald als auch Buschwerk und Wiese umfassen. Ideal wäre ein Bachlauf. Es sollte die Möglichkeit gegeben sein, natürliche Unterstände anlegen zu können. Die Bewirtschaftung ist zweitrangig, hierbei kann es sich auch um ein Grundstück in Hanglage handeln, das nicht bewirtschaftet werden kann.



Wildlife-Service Zollernalb

Björn Gruner

Berggasse 3

72336 Balingen

www.wildlife-services.de

Telefon: 0172-6069415

E-Mail: info@wildlife-services.de

Bankverbindung:

Volksbank Hohenzollern-Balingen eG

BIC: GENODES1VHZ

IBAN: DE40641632250038766000

Steuer-ID.Nr.: 53190/40326

Mitglied im Deutschen Jagdverband,
der Kreisjägersvereinigung Zollernalb
und des Jagd-Natur-Wildtierschützer-
verband Baden-Württemberg e.V.,
Tierschutzverein Zollernalbkreis e.V.,



2. Da in letzter Zeit regelmässig Notfälle bei Pferden gemeldet wurden, suchen wir einen Stall mit Koppel oder entsprechende Freigelände, auf die Unterstände gebaut werden können und für die eine Freigabe zur Pferdehaltung besteht. Zur weiteren Vergrößerung suchen wir ebenso einen Resthof, alleinstehenden Bauernhof etc. mit entsprechenden Weideflächen. Derzeitiger Zustand vorerst egal, auch länger nicht genutzte Gebäude können interessant sein. Hier sollte die Haltung von Pferden ebenfalls möglich sein. Idealerweise in Form einer Langzeitverpachtung oder im Rahmen einer Mietkaufvereinbarung.

Die Flächen sollten im Bereich Balingen plus ca. 30 km liegen. Wir bitten um Angebote an b.gruner@gmx.de, für Rückfragen stehe ich selbstverständlich auch telefonisch zur Verfügung.

